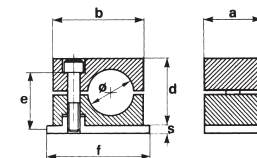


**Collari serie standard  
in polipropilene,  
poliammide autoestinguente,  
gomma o alluminio**

**Standard clamps  
in polypropylene,  
self-extinguishing polyamide,  
rubber or aluminium**

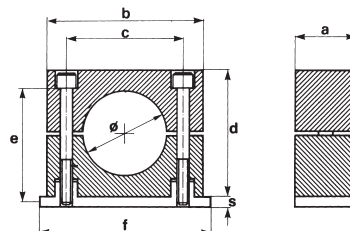
gruppo  
group

**0**



gruppo  
group

**1 ÷ 6**



gruppo - group	diametro tubo pipe diameter			tipo di collare clamp type				dimensioni in mm dimension in mm						pezzi per confezione box quantity	
	Ø mm	pollici / inches G	Ø O.D.	A polipropilene polypropylene	MA polyamide self-extinguishing	RA gomma rubber	LA alluminio aluminium	a	b	c	d	f	s		e
0	6			A <sub>0</sub> 06	MA <sub>0</sub> 06	–	–	30	28	–	27	31,5	3	M6x20	50
	8		5/16"	A <sub>0</sub> 08	MA <sub>0</sub> 08	–	–								
	10	1/8"		A <sub>0</sub> 10	MA <sub>0</sub> 10	–	–								
	12			A <sub>0</sub> 12	MA <sub>0</sub> 12	–	–								
1	6			A <sub>1</sub> 06	MA <sub>1</sub> 06	RA <sub>1</sub> 06	LA <sub>1</sub> 06	30	34	20	27	41	3	M6x20	50
	6,4		1/4"	A <sub>1</sub> 6,4	MA <sub>1</sub> 6,4	RA <sub>1</sub> 6,4	LA <sub>1</sub> 6,4								
	8		5/16"	A <sub>1</sub> 08	MA <sub>1</sub> 08	RA <sub>1</sub> 08	LA <sub>1</sub> 08								
	9,5		3/8"	A <sub>1</sub> 9,5	MA <sub>1</sub> 9,5	RA <sub>1</sub> 9,5	LA <sub>1</sub> 9,5								
	10	1/8"		A <sub>1</sub> 10	MA <sub>1</sub> 10	RA <sub>1</sub> 10	LA <sub>1</sub> 10								
2	12,7		1/2"	A <sub>2</sub> 12,7	MA <sub>2</sub> 12,7	RA <sub>2</sub> 12,7	LA <sub>2</sub> 12,7	30	40	26	33	46	3	M6x25	50
	13,5	1/4"		A <sub>2</sub> 13,5	MA <sub>2</sub> 13,5	RA <sub>2</sub> 13,5	LA <sub>2</sub> 13,5								
	14			A <sub>2</sub> 14	MA <sub>2</sub> 14	RA <sub>2</sub> 14	LA <sub>2</sub> 14								
	15			A <sub>2</sub> 15	MA <sub>2</sub> 15	RA <sub>2</sub> 15	LA <sub>2</sub> 15								
	16		5/8"	A <sub>2</sub> 16	MA <sub>2</sub> 16	RA <sub>2</sub> 16	LA <sub>2</sub> 16								
	17,2	3/8"		A <sub>2</sub> 17,2	MA <sub>2</sub> 17,2	RA <sub>2</sub> 17,2	LA <sub>2</sub> 17,2								
	18			A <sub>2</sub> 18	MA <sub>2</sub> 18	RA <sub>2</sub> 18	LA <sub>2</sub> 18								
19		3/4"	A <sub>2</sub> 19	MA <sub>2</sub> 19	RA <sub>2</sub> 19	LA <sub>2</sub> 19									
3	19		3/4"	A <sub>3</sub> 19	MA <sub>3</sub> 19	RA <sub>3</sub> 19	LA <sub>3</sub> 19	30	48	33	35	54	3	M6x30	50
	20			A <sub>3</sub> 20	MA <sub>3</sub> 20	RA <sub>3</sub> 20	LA <sub>3</sub> 20								
	21,3	1/2"		A <sub>3</sub> 21,3	MA <sub>3</sub> 21,3	RA <sub>3</sub> 21,3	LA <sub>3</sub> 21,3								
	22		7/8"	A <sub>3</sub> 22	MA <sub>3</sub> 22	RA <sub>3</sub> 22	LA <sub>3</sub> 22								
	25			A <sub>3</sub> 25	MA <sub>3</sub> 25	RA <sub>3</sub> 25	LA <sub>3</sub> 25								
4	25,4	1"		A <sub>3</sub> 25,4	MA <sub>3</sub> 25,4	RA <sub>3</sub> 25,4	LA <sub>3</sub> 25,4	30	57	40	42	61	3	M6x35	25
	26,9	3/4"		A <sub>4</sub> 26,9	MA <sub>4</sub> 26,9	RA <sub>4</sub> 26,9	LA <sub>4</sub> 26,9								
	28			A <sub>4</sub> 28	MA <sub>4</sub> 28	RA <sub>4</sub> 28	LA <sub>4</sub> 28								
	30			A <sub>4</sub> 30	MA <sub>4</sub> 30	RA <sub>4</sub> 30	LA <sub>4</sub> 30								
5	32		1 1/4"	A <sub>4</sub> 32	MA <sub>4</sub> 32	RA <sub>4</sub> 32	LA <sub>4</sub> 32	30	68	52	58	73	3	M6x50	25
	32		1 1/4"	A <sub>5</sub> 32	MA <sub>5</sub> 32	RA <sub>5</sub> 32	LA <sub>5</sub> 32								
	33,7	1"		A <sub>5</sub> 33,7	MA <sub>5</sub> 33,7	RA <sub>5</sub> 33,7	LA <sub>5</sub> 33,7								
	35			A <sub>5</sub> 35	MA <sub>5</sub> 35	RA <sub>5</sub> 35	LA <sub>5</sub> 35								
	38		1 1/2"	A <sub>5</sub> 38	MA <sub>5</sub> 38	RA <sub>5</sub> 38	LA <sub>5</sub> 38								
	40			A <sub>5</sub> 40	MA <sub>5</sub> 40	RA <sub>5</sub> 40	LA <sub>5</sub> 40								
	42			A <sub>5</sub> 42	MA <sub>5</sub> 42	RA <sub>5</sub> 42	LA <sub>5</sub> 42								
42,4	1 1/4"		A <sub>5</sub> 42,4	MA <sub>5</sub> 42,4	RA <sub>5</sub> 42,4	LA <sub>5</sub> 42,4									
45			A <sub>5</sub> 45	MA <sub>5</sub> 45	RA <sub>5</sub> 45	LA <sub>5</sub> 45									
6	44,5		1 3/4"	A <sub>6</sub> 44,5	MA <sub>6</sub> 44,5	RA <sub>6</sub> 44,5	LA <sub>6</sub> 44,5	30	86	66	66	89	3	M6x60	25
	48,3	1 1/2"		A <sub>6</sub> 48,3	MA <sub>6</sub> 48,3	RA <sub>6</sub> 48,3	LA <sub>6</sub> 48,3								
	50,8	2"		A <sub>6</sub> 50,8	MA <sub>6</sub> 50,8	RA <sub>6</sub> 50,8	LA <sub>6</sub> 50,8								