

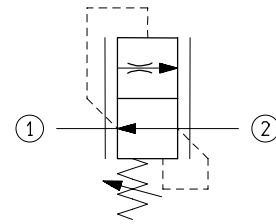
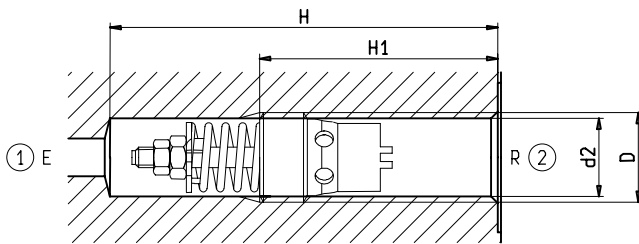
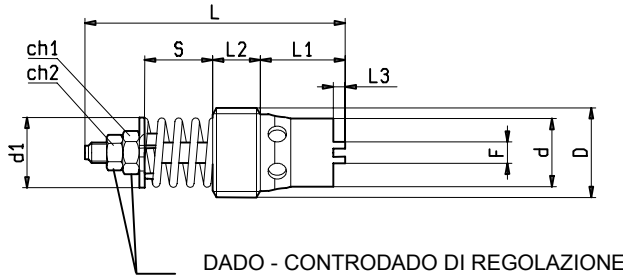
**VALVOLE CONTROLLO PORTATA  
COMPENSATE AD INSERTO**



**VCDC-H**

**VCDC-M**

**OD.22.03.02 - Y - Z**

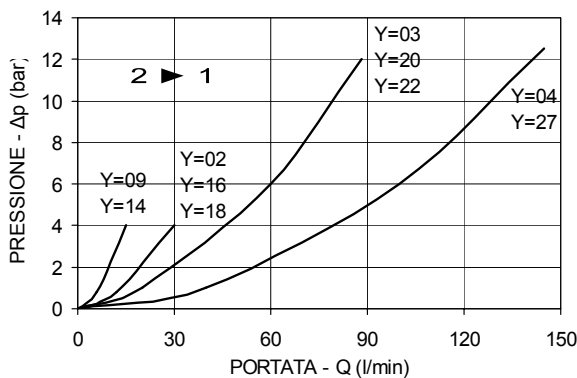


**DATI TECNICI**

Pressione Massima di Funzionamento	300	bar
Portata Nominale	vedi tabella	
Fluidi - Temperature	pag. 7.01.040	
Condizioni di prova	pag. 7.01.040	
Guarnizioni	-	
Filtrazione : 25 µm nominali o inferiore	pag. 7.01.050	

**IMPORTANTE:** I VCDC-M (FILETTO METRICO) non sono disponibili a magazzino e non sono inseriti nel nostro listino standard. Per qualunque informazione contattare il nostro Ufficio Vendite.

3.5	10	21	60	54	85	23	25	20	6	7	6	15±2	150	M27x2	27	0.070
2.5	8	16	49	45	72	18.2	20.5	15	6	7	6	12±2	67	M22x1.5	22	0.038
2.5	8	16	49	45	72	18.2	18.5	15	6	7	6	12±2	67	M20x1.5	20	0.038
2	7	13.5	43	40	63	14	16.5	11.5	4	7	6	8±1	25	M18x1.5	18	0.025
2	7	13.5	43	40	63	14	14.5	11.5	4	7	6	8±1	25	M16x1.5	16	0.025
1.75	7	12.5	38.3	35	57	10.3	12.5	10	4	5.5	4.5	6±1	10	M14x1.5	14	0.012
3.5	10	21	60	54	85	23	24.5	20	6	7	6	15±2	150	G 3/4	04	0.070
2.5	8	16	49	45	72	18.2	19	15	6	7	6	12±2	67	G 1/2	03	0.038
2	7	13.5	43	40	63	14	15.25	11.5	4	7	6	8±1	25	G 3/8	02	0.025
1.75	7	12.5	38.5	35	57	10.3	11.75	10	4	5.5	4.5	6±1	10	G 1/4	09	0.012
L3	L2	L1	L	H1	H	d1	d2	d	F	ch1	ch2	COPPIA DI SERRAGGIO Nm	Q l/min	D	Y	Peso Kg



Z	CAMPO DI REGOLAZIONE PORTATA 1 ► 2 l/min			
	Y=09 Y=14	Y=02 Y=16 Y=18	Y=03 Y=20 Y=22	Y=04 Y=27
01	/	2.5-4.0	16-21	37-50
02	1-1.6	4.0-6.3	21-28	50-67
03	1.6-2.5	6.3-10	28-37	67-90
04	2.5-4.0	10-16	37-50	90-120
05	4.0-6.3	16-25	50-67	120-150
06	6.3-10	/	/	/