

DESCRIZIONE

Gli esclusori per manometro hanno la funzione di proteggere il manometro dalle sovrappressioni e dai colpi di ariete. Quando non è richiesta la lettura delle pressioni essi mettono in comunicazione il manometro con il serbatoio. Gli esclusori della serie HB possono essere forniti con azionamenti a pulsante oppure rotativo.

DATI TECNICI

Materiali: corpo in ghisa
 cursore in acciaio
 pulsante in materia plastica
 targhetta in alluminio
 guarnizione in gomma nitrilica

Pressione max: 400 bar
 Temperatura: -30°C → +100°C
 Peso: 0,610 kg

DESCRIPTION

Gauge isolators are needed to prevent that damaging pressure peak could reach the gauge. When reading the pressure value is not required, they connect the gauge to tank. Gauge isolators type HB can be supplied to be operated by push button or rotary knob.

TECHNICAL DATA

Materials: cast iron body
 steel spool
 plastic button
 aluminium name plate
 nitrilic rubber seal

Max pressure: 400 bar
 Temperature range: -30°C → +100°C
 Weight: 0,610 kg

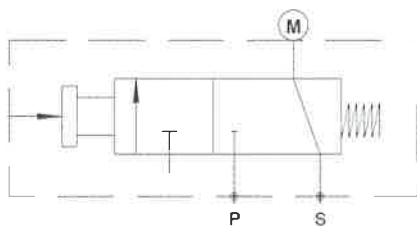
CODICE DI ORDINAZIONE / HOW TO ORDER

HB1

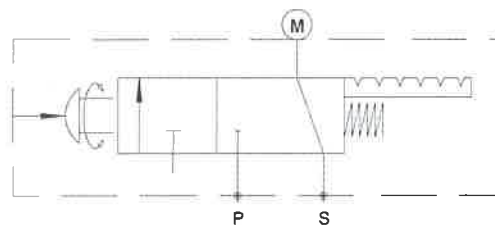
PAF

Serie Series		Tipo di azionamento Operation	
HB1	Esclusore 1 via Gauge isolator	PA	Pulsante a pressione / Attacco a vite Push button / Screw attachment
		PAF	Pulsante a pressione / Attacco a flangia Push button / Flange attachment
		RAF	Attacco a flangia / Selettore rotante Flange attachment / Rotary selector

SIMBOLOGIA / SIMBOLS



HB1-PA
HB1-PAF



HB1-RAF