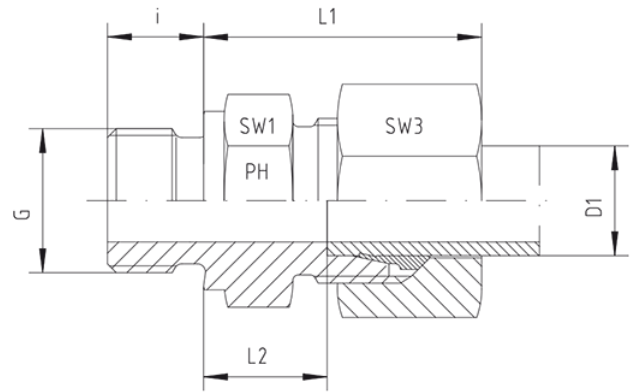
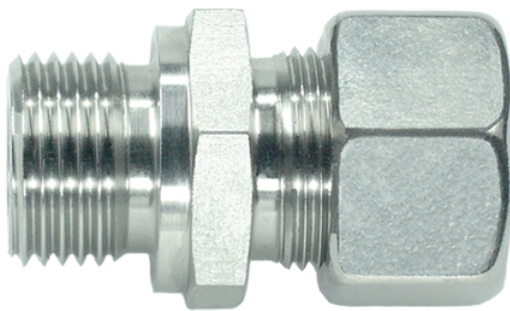


Rubrik 8.64

Metric - Parallel - B - Standard



Male Stud Couplings

L-Series

Thread: Metric - Parallel

Sealing by Sealing Shoulder Form B

Pressure	Tube O.D.	Thread	Approx. Dimensions					Order-Code
PN	D1	G	L1	L2	i	SW1	SW3	
Series L								
315	6	M 10 x 1	23,0	8,5	8	14	14	GE-L-06-M 10x1
315	6	M 12 x 1,5	27,0	10,0	12	17	14	GE-L-06-M 12x1,5
315	6	M 14 x 1,5	27,0	10,0	12	19	14	GE-L-06-M 14x1,5
315	8	M 10 x 1	26,0	9,5	8	17	17	GE-L-08-M 10x1
315	8	M 12 x 1,5	25,0	10,0	12	17	17	GE-L-08-M 12x1,5
315	8	M 14 x 1,5	27,0	10,0	12	19	17	GE-L-08-M 14x1,5
315	8	M 16 x 1,5	27,5	11,5	12	22	17	GE-L-08-M 16x1,5
315	8	M 18 x 1,5	27,5	11,5	12	24	17	GE-L-08-M 18x1,5
315	10	M 10 x 1	28,5	11,0	8	17	19	GE-L-10-M 10x1
315	10	M 12 x 1,5	28,5	11,5	12	17	19	GE-L-10-M 12x1,5
315	10	M 14 x 1,5	26,0	11,0	12	19	19	GE-L-10-M 14x1,5
315	10	M 16 x 1,5	30,0	12,5	12	22	19	GE-L-10-M 16x1,5
315	10	M 18 x 1,5	30,0	12,5	12	24	19	GE-L-10-M 18x1,5
315	10	M 22 x 1,5	31,5	14,0	14	27	19	GE-L-10-M 22x1,5
315	12	M 12 x 1,5	28,0	13,0	12	19	22	GE-L-12-M 12x1,5
315	12	M 14 x 1,5	28,0	12,5	12	19	22	GE-L-12-M 14x1,5

315	12	M 16 x 1,5	27,0	12,5	12	22	22	GE-L-12-M 16x1,5
315	12	M 18 x 1,5	30,0	12,5	12	24	22	GE-L-12-M 18x1,5
315	12	M 22 x 1,5	32,0	14,0	14	27	22	GE-L-12-M 22x1,5
315	15	M 16 x 1,5	32,0	13,5	12	24	27	GE-L-15-M 16x1,5
315	15	M 18 x 1,5	29,0	13,5	12	24	27	GE-L-15-M 18x1,5
315	15	M 22 x 1,5	33,0	15,0	14	27	27	GE-L-15-M 22x1,5
315	18	M 18 x 1,5	33,0	14,0	12	27	32	GE-L-18-M 18x1,5
315	18	M 22 x 1,5	31,0	14,5	14	27	32	GE-L-18-M 22x1,5
160	18	M 26 x 1,5	34,5	14,5	16	32	32	GE-L-18-M 26x1,5
160	22	M 22 x 1,5	38,0	17,5	14	32	36	GE-L-22-M 22x1,5
160	22	M 26 x 1,5	33,0	16,5	16	32	36	GE-L-22-M 26x1,5
160	28	M 33 x 2	34,0	17,5	18	41	41	GE-L-28-M 33x2
160	35	M 42 x 2	39,0	17,5	20	50	50	GE-L-35-M 42x2
160	42	M 48 x 2	42,0	19,0	22	55	60	GE-L-42-M 48x2